

СИНИЦЫН ВЛАДИМИР ВЛАДИМИРОВИЧ

Выход штока тормозного блока грузового вагона



Выход штока тормозного блока грузового вагона

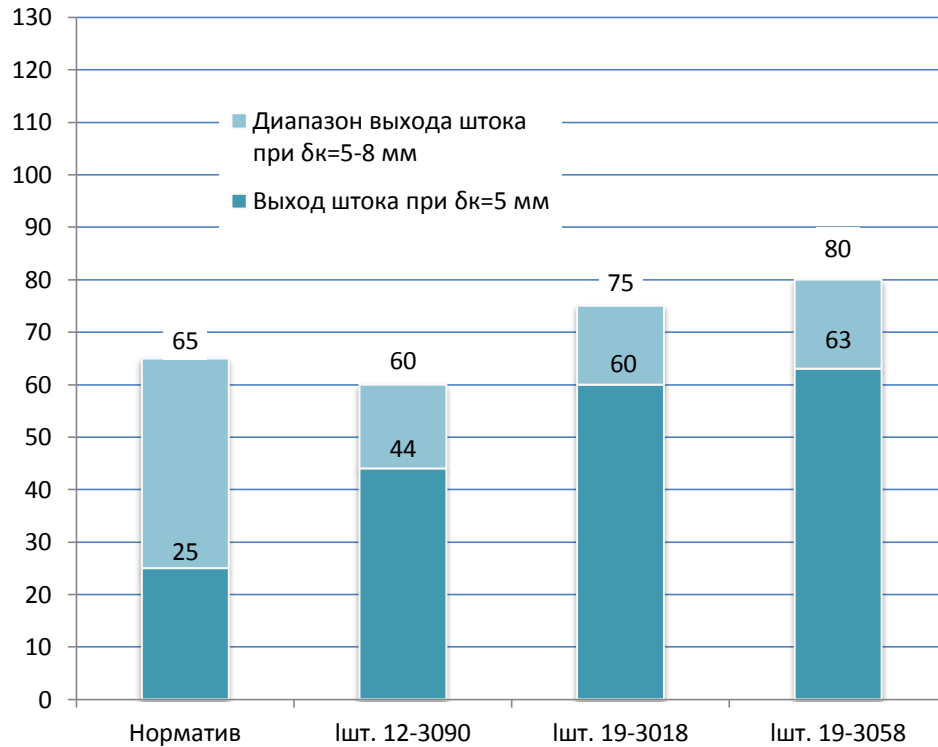
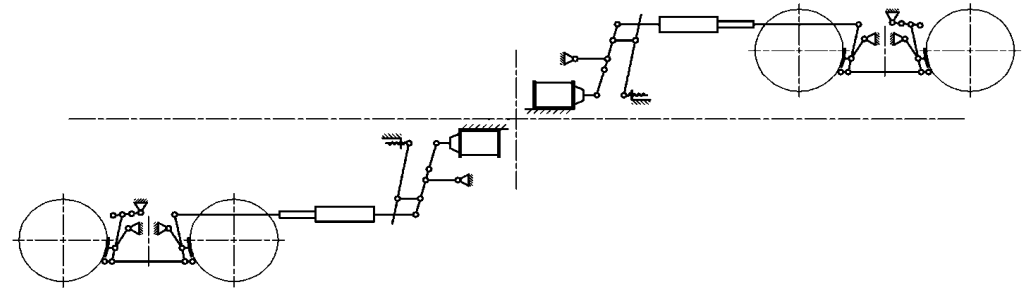
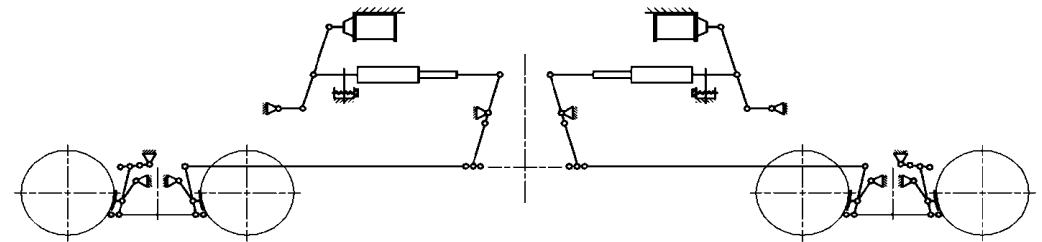


Диаграмма выхода штока для вагонов с раздельным торможением и цилиндрами 710 или 008 при регулировке рычажной передачи на композиционные колодки

Существенно различающиеся по структуре тормозные рычажные передачи вагонов с раздельным торможением определяют и существенно различающиеся величины упругих составляющих выходов штока. При этом невозможно получить один общий диапазон выхода штока для различных по структуре рычажных передач.

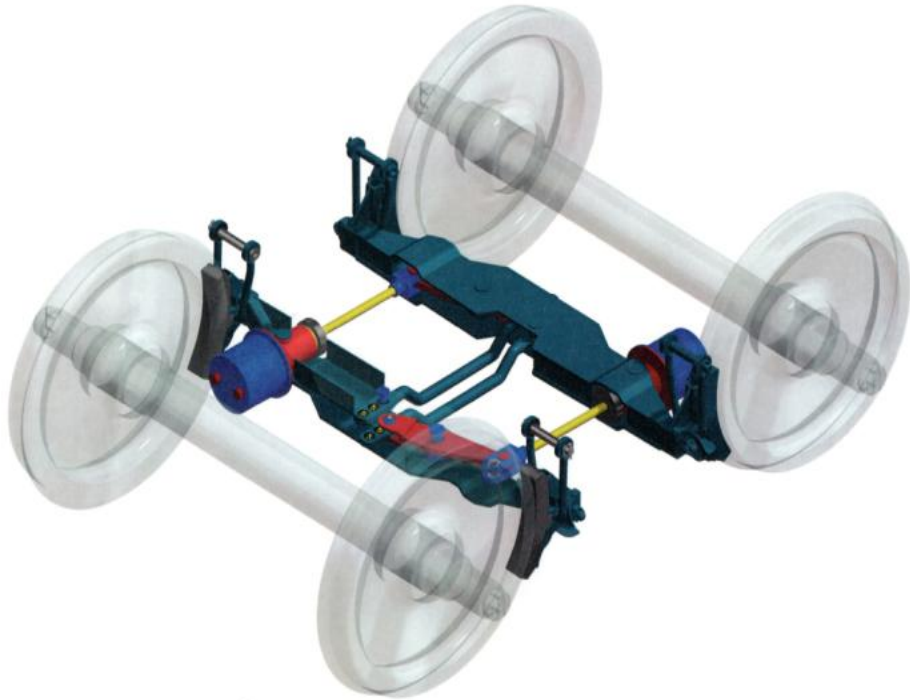


Рычажная передача полувагона



Рычажная передача хоппера

Выход штока тормозного блока грузового вагона



Унифицированная рычажная передача
грузового вагона в виде тормозного блока

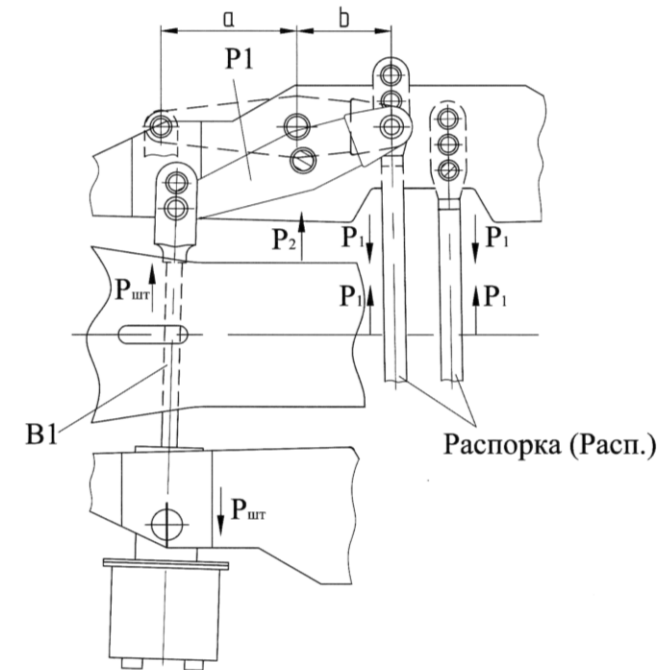


Схема тормозной рычажной
передачи

Выход штока тормозного блока грузового вагона

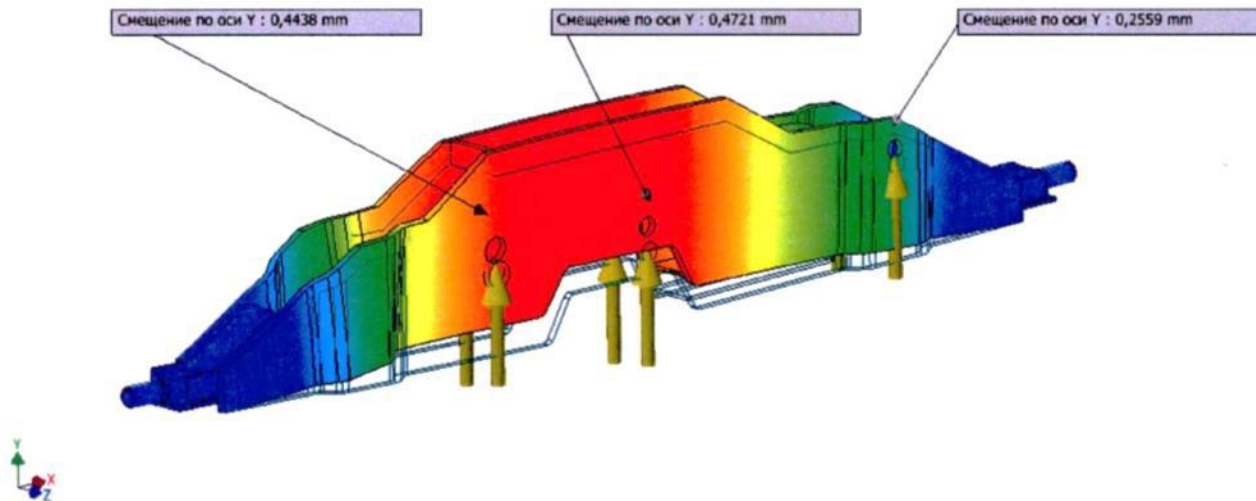


Схема распределения деформаций в тормозной балке при воздействии максимально возможных тормозных усилий в рычажной передаче

$$l_{\text{шт.}min} = l_{\text{шт.}y} + l_{\text{шт.св.}min};$$

$$l_{\text{шт.}max} = l_{\text{шт.}y} + l_{\text{шт.св.}max}.$$

$$l_{\text{шт}} = 31-46 \text{ мм}$$