

## Устранение неисправностей

Этот раздел содержит рекомендации, которые помогут вам преодолеть известные ошибки или проблемы, которые появляются в процессе работы с программным комплексом «Универсальный механизм».

Данный раздел постоянно расширяется. Последнюю версию данного раздела вы можете скачать по адресу:

[http://www.umlab.ru/download/50/rus/um\\_Trouble\\_Shooting.pdf](http://www.umlab.ru/download/50/rus/um_Trouble_Shooting.pdf)

Данный раздел пополняется по результатам работы с нашими пользователями. Сообщения об ошибках, замечания и вопросы высылайте нам по адресу: [support@umlab.ru](mailto:support@umlab.ru).

**УСТРАНЕНИЕ НЕИСПРАВНОСТЕЙ ..... 1**

**1. ОШИБКА ИНИЦИАЛИЗАЦИИ ДРАЙВЕРА OPENGL..... 3**

# 1. Ошибка инициализации драйвера OpenGL

## Сообщения об ошибке:

- *wglMakeCurrent failed*
- *Ошибка инициализации OpenGL.*

Для устранения этой ошибки можем предложить следующие пути:

- пользователям графической карты ATI Radeon рекомендуется установить утилиту ATI Catalyst Control Center и при помощи ее сконфигурировать графическую подсистему компьютера, как показано ниже;
- обновление драйвера графической карты;
- уменьшение уровня аппаратного ускорения графики.

## ATI Radeon

Если утилита ATI Catalyst Control Center не установлена на Вашем компьютере, Вы можете скачать ее с сайта производителя:

[www.ati.com](http://www.ati.com)

[www.sapphiretech.com](http://www.sapphiretech.com)

Последние версии комплекта драйверов для видеокарт ATI Radeon, как правило, включают и утилиту ATI Catalyst Control Center.



Запустите утилиту ATI Catalyst Control Center. В дереве настроек в левой части окна перейдите в позицию **3D/CATALYST A.I.** и поставьте флажок в поле **Disable CATALYST A.I.**, как показано на рисунке выше.

### Обновление драйвера графической карты

Зайдите на сайт производителя вашей графической карты (материнской платы), скачайте и установите последнюю версию драйвера.

Описанный способ позволяет в некоторых случаях избавиться от ошибки инициализации драйвера OpenGL, не снижая производительность графической подсистемы.

### Уменьшение уровня аппаратного ускорения графики

Данный способ помогает избавиться от ошибки инициализации графической подсистемы практически в 100% случаев.

1. Вызовите окно настройки свойств экрана. Для этого вам нужно щелкнуть правой кнопкой мыши на пустом рабочем столе, в появившемся контекстном меню выберите пункт **Свойства**. Либо выберите пункт меню **Пуск/Настройка/Панель управления/Экран**, см. рис. 1.
2. Перейдите на закладку **Настройка** и нажмете кнопку **Дополнительно**. Появится окно редактирования дополнительных свойств монитора, см. рис. 2.
3. В появившемся окне перейдите на закладку **Устранение неполадок**.
4. Последовательно снижайте аппаратное ускорение на одну позицию, одновременно запуская УМ для проверки, пока работа анимационных окон УМ не нормализуется. Не забывайте нажимать кнопку **Применить** после каждого изменения. Опыт показывает, что снижение уровня аппаратного ускорения до минимального позволяет практически во всех случаях избавиться от этой ошибки.

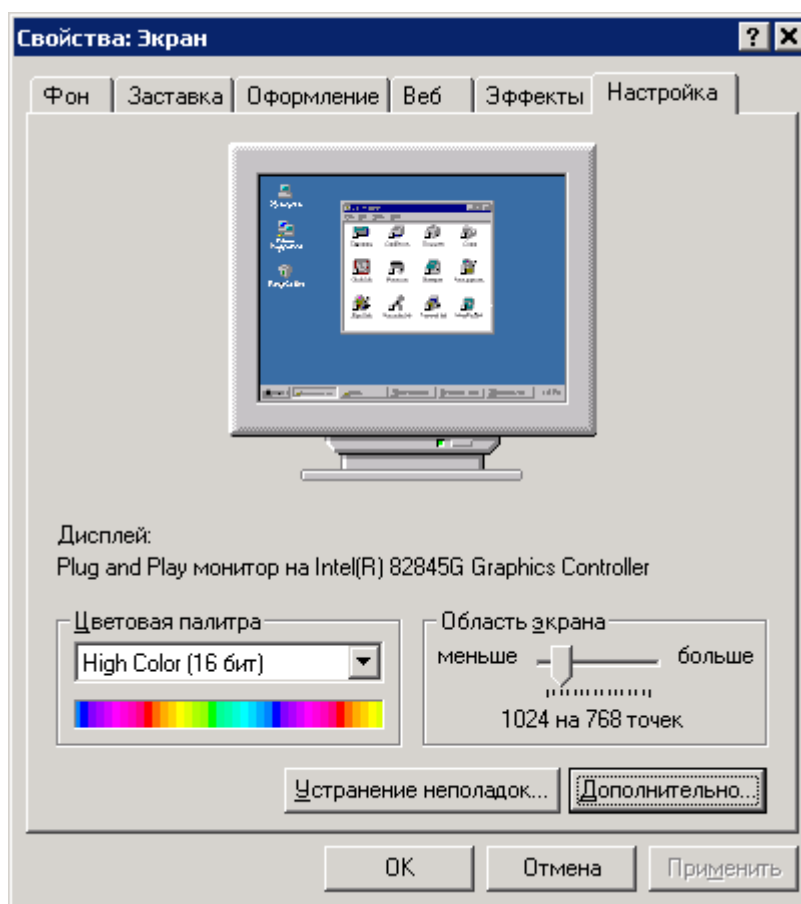


Рис. 1.

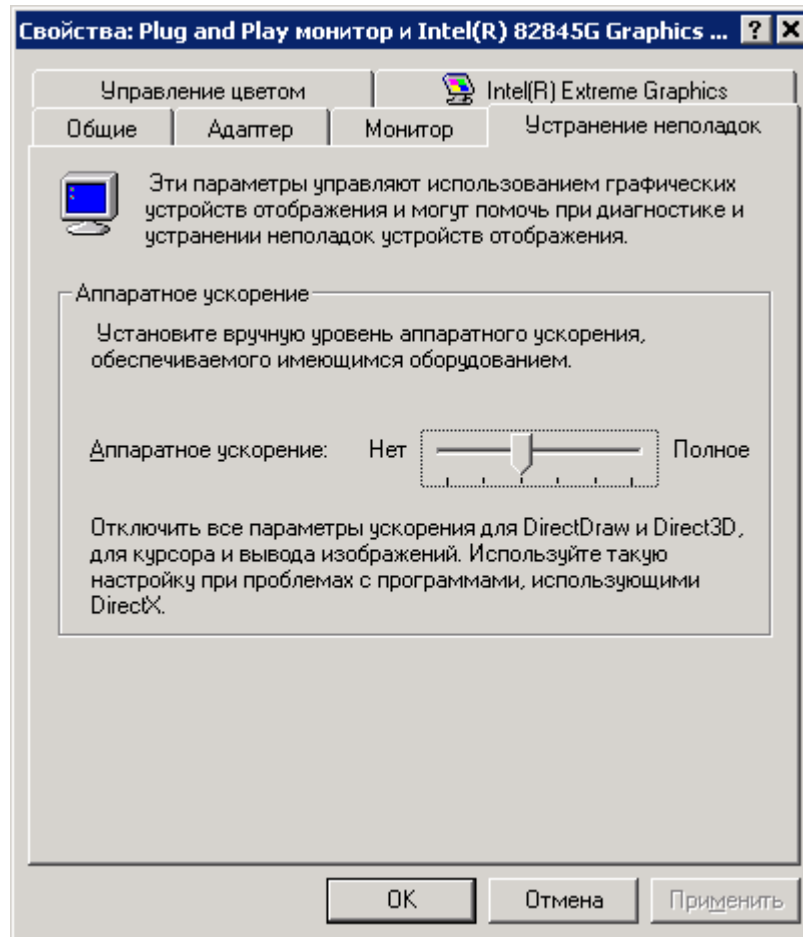


Рис. 2.